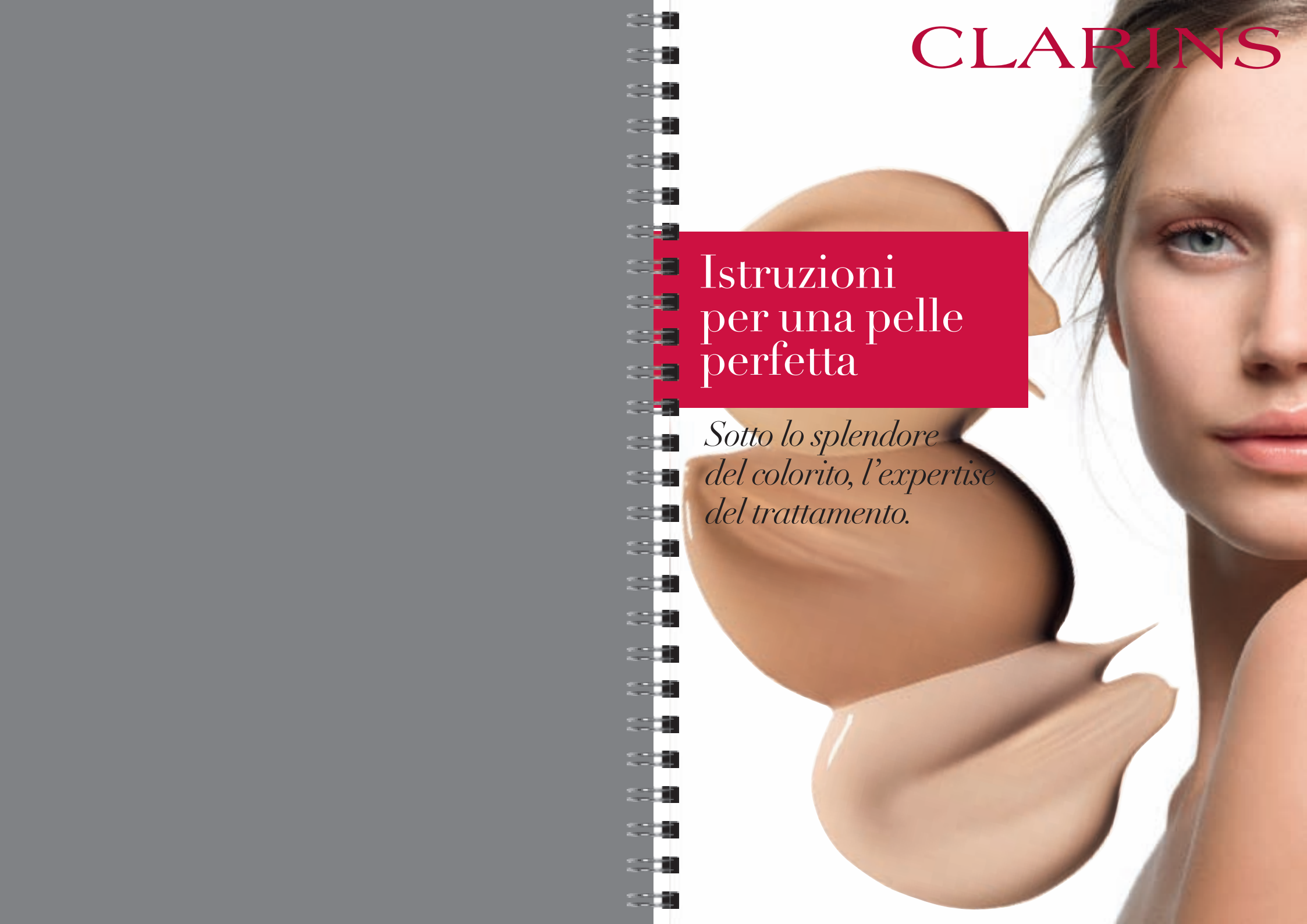


CLARINS

Istruzioni
per una pelle
perfetta

*Sotto lo splendore
del colorito, l'expertise
del trattamento.*



Colorito perfetto

Splendore, perfezione, effetto naturale, seduzione, *bonne mine*... un maquillage perfettamente riuscito e tutto questo allo stesso tempo!

Forte della propria expertise, Clarins crea complici di maquillage che sublimano il colorito e si prendono cura della pelle.

Con metodi di applicazione da Istituto e prodotti altamente tecnologici, luminosità e giovinezza della pelle sono preservati, il colorito è splendente di bellezza.

Obiettivo colorito perfetto?
Seguite la guida Clarins...



I segreti del colorito perfetto

3 gesti bellezza per un colorito perfetto e un maquillage a lunga tenuta.



NETTOYAGE & DÉMAQUILLAGE

Una pelle detergera e preparata

Truccata o no, la pelle ha bisogno di essere detergera mattina e sera da impurità, polvere e tossine che vi si depositano. Autentici trattamenti di bellezza, i démaquillant Clarins associano qualità e sensorialità delle texture. Ce n'è per tutti i gusti...



Démaquillage velours

Il duo **Lait Démaquillant & Lotion Tonique** arricchito con estratti naturali di piante assicura tutto il comfort di un démaquillage classico. Il latte diventa carezza, la lozione tonifica, rinfresca e addolcisce. Con il metodo professionale di démaquillage Clarins, la qualità dei tessuti cutanei è preservata, la pelle non viene aggredita.

In versione Peaux Normales o Sèches & Peaux Mixtes ou Grasses.



Riscaldare il latte fra le mani.

Applicarlo premendo il palmo delle mani su viso e collo e "staccarlo" il più rapidamente possibile, come se la pelle scottasse. Ripetere questo gesto 5 o 6 volte.

Questo metodo rende il detergera più "spesso" e agisce con effetto ventosa asportando perfettamente trucco e impurità. Risciacquare o togliere il prodotto in eccesso con un dischetto di cotone imbevuto di lozione tonica.



Freschezza dell'acqua

I soin **Doux Nettoyant Moussant** detergono la pelle con la stessa dolcezza di un latte e la medesima efficacia di un sapone, senza irritare. La schiuma si elimina facilmente e neutralizza gli effetti dissecanti dell'acqua. *In versione Peaux Sèches ou Sensibles (al Burro di Karité), Peaux Normales ou Mixtes (al Nocciolo di Cotone) e Peaux Mixtes ou Grasses (alla Polpa di tamarindo e Microperle Purificanti).*



Express, senza risciacquo

Complice ideale delle donne che vanno sempre di fretta, **Démaquillant Tonic Express** si applica con un dischetto di cotone. In un solo gesto, impurità e trucco sono eliminati. La linfa d'arancia tonifica la pelle e l'estratto di moringa la detossina restituendole splendore. Niente più scuse per non struccarsi, anche quando è molto tardi...

Zoom sugli occhi

Per questa zona del viso particolarmente delicata, Clarins ha creato due formule specifiche arricchite da estratti di piante: **Démaquillant Express pour les Yeux** elimina efficacemente il trucco più intenso; **Lotion Douce Démaquillante pour les Yeux** è ideale per gli occhi più sensibili e per chi porta lenti a contatto. Testati dermatologicamente e oftalmologicamente, non irritano la pelle fragile del contorno occhi.



Far schiumare il prodotto tra le mani poi applicarlo direttamente su viso e collo inumiditi. Massaggiare con delicati movimenti circolari. Risciacquare abbondantemente con acqua fresca il mattino, tiepida la sera. Passare un dischetto di cotone imbevuto di lozione tonica.

ESFOLIARE

Cancellare l'aspetto grigio e spento e facilitare l'applicazione del fondotinta

Un gommage settimanale favorisce il rinnovamento epidermico asportando le cellule morte. Il colorito è uniforme, più luminoso, pronto per essere sublimato dal maquillage. I Laboratori Clarins hanno messo a punto tre texture esfolianti associate a tre gestualità derivate dall'expertise dei trattamenti praticati in Istituto.

Doux Exfoliant Lotion de clarté, con un dischetto di cotone, molto semplicemente. Gli estratti di piante, tra cui quello di tamarindo, eliminano biologicamente cellule morte e impurità; l'estratto di lamio bianco, astringente e lenitivo, restringe i pori e leviga la grana cutanea.

Doux Peeling Crème gommante, in maschera. Dopo un minuto di pausa, la texture "gomma" cosmetica senza granuli, a base di argilla naturale, assorbe ed elimina, attraverso movimenti delicati dal centro del viso verso l'esterno, impurità e cellule morte. Arricchita con estratti di primula gialla, rende morbida la pelle.

Doux Polissant Crème à micrograins, con massaggi leggeri e movimenti circolari. Racchiude microsferi di diverse dimensioni: le più grandi esfoliano le cellule morte, le piccole levigano e affinano la grana cutanea. Arricchita con mimosa tenuiflora dalle proprietà lenitive e cicatrizzanti.



Esfoliazione meccanica o biologica?

Quella meccanica si effettua con l'aiuto di una crema con o senza microgranuli che elimina impurità e cellule morte in eccesso per sfregamento della texture sulla pelle. L'esfoliazione biologica avviene con una formula a base di attivi cheratolitici capaci di rompere i legami proteici che legano le cellule in superficie.

IDRATARE

Mostrare un colorito luminoso



Il segreto di una pelle liscia e vellutata? Una corretta idratazione. È la prima esigenza, sia che l'epidermide sia secca, normale, mista o grassa.

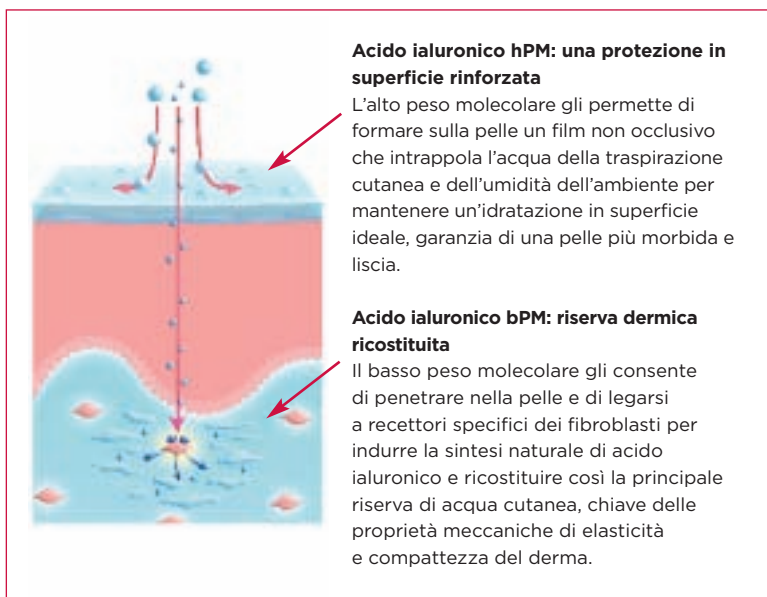
Poiché contrastano la riflessione della luce, le piccole rughe dovute alla disidratazione spengono il colorito. L'acqua le fa scomparire e aumenta splendore e trasparenza della pelle.

La linea **Super Hydratants Multi-Climats** Clarins agisce a quattro livelli: superficie cutanea, strato corneo, epidermide e derma. Chiavi di questa idratazione multilivello, due attivi esclusivi Clarins: il katrafay del Madagascar e un complesso innovativo di acido ialuronico. Una vasta scelta di texture per rispondere ai bisogni di ogni tipo di pelle e con qualsiasi clima.

Zoom sull'acido ialuronico...

Elemento fondamentale della matrice extracellulare, possiede una struttura che gli consente di comportarsi come una "molecola-spugna" capace di trattenere l'acqua fino a mille volte il proprio peso.

Il complesso esclusivo Clarins di acido ialuronico di origine naturale presente nella linea **Super Hydratants Multi-Climats** associa due forme complementari di acido ialuronico: una a elevato peso molecolare (hPM), l'altra a basso peso molecolare (bPM).



Expertise colorito

I fondotinta Clarins preservano splendore e giovinezza della pelle.



IL FONDOTINTA DIVENTA TRATTAMENTO

Formule prodigio

Un fondotinta Clarins è un autentico trattamento che assicura comfort e idratazione. I Laboratori Clarins selezionano gli ingredienti migliori per la pelle. La presenza di attivi specifici contribuisce a preservare la giovinezza cutanea.

Protezione Antinquinamento

Dal momento che l'inquinamento è il 2° fattore d'invecchiamento cutaneo dopo il sole, nel 1991 Clarins è la prima marca cosmetica a introdurre attivi antinquinamento in tutte le formule per il colorito. Risultato: la pelle è protetta dagli effetti negativi di inquinamento, aria condizionata e radicali liberi.

Complesso "Light Optimizing"

Affinché il fondotinta rimanga impeccabile in qualsiasi circostanza, i Laboratori Clarins hanno messo a punto un complesso di pigmenti "intelligenti" high-tech che sfuma le imperfezioni e assicura al colorito luminosità e uniformità con ogni tipo di luce e clima. Cattura, diffonde e amplifica istantaneamente la luce per uno splendore perfetto.

SPF, la differenza Clarins

Consapevoli dei danni del sole per la pelle, i Laboratori Clarins integrano nei fondotinta con filtri 100% minerali. Il sole può solamente... risplendere!

Testati e... apprezzati!

Tutti i complici di maquillage Clarins, prima di essere lanciati sul mercato, vengono sottoposti a test di soddisfazione in condizioni reali di utilizzo (test consumatrici) per confermarne tenuta, facilità di applicazione, comfort, risultato colore... Parallelamente, vengono eseguiti test di valutazione per l'idratazione attraverso misure corneometriche.

SCEGLIERE IL PROPRIO FONDOTINTA

Un colorito perfetto in qualsiasi circostanza

I fondotinta di nuova generazione Clarins sono capaci di meraviglie! Ne esiste uno per ogni desiderio di bellezza.

Colorito perfetto da mattina a sera...

Teint Haute Tenue SPF 15

Il film invisibile High Fidelity System assicura una coprenza omogenea e una tenuta 15 ore non stop. La pelle è costantemente idratata con un micro-patch vegetale esclusivo Clarins.



A tutto splendore...

Teint Eclat Lissant

Restituisce alla pelle più spenta dalla fatica uno splendore incomparabile. Il segreto? Il pigmento Gold dai riflessi oro rosati che amplifica e moltiplica la luce. Un risultato maquillage perfettamente uniforme.



Antilucidità...

Teint Eclat Mat SPF 15

L'associazione di micro-spugne e sfere di silice neutralizza lucidità indesiderate. Gli estratti vegetali di castagno e lamio bianco regolano l'eccesso di sebo. Con una texture oil-free dallo straordinario potere opacizzante, è il complice ideale della pelle mista e grassa.



Colorito perfetto, senza imperfezioni...

Fond de Teint Lisse Minute

I pigmenti soft-focus sfumano le imperfezioni e levigano la pelle equilibrando le differenze di luminosità. Micro-perle di acacia si gonfiano assorbendo l'acqua liberata naturalmente dalla pelle: le rughe sono colmate, la grana cutanea affinata.



Antietà e rassodante...

Teint Multi-Régénérant SPF 15

Il complesso a base di estratti vegetali (ebano, agarico, durvillea antartica) rassoda e leviga i tratti per un viso raggianti di giovinezza.

Antietà effetto lifting...

Teint Lift Eclat

Lo speciale pigmento "Eclat Lifting" riflette le lunghezze d'onda calde per restituire splendore al colorito, mentre intrappola quelle fredde che lo spengono. L'estratto di pino marittimo dalle virtù antiossidanti protegge le fibre di collagene per una pelle morbida e compatta.



A ciascuna il suo fondotinta!

Applicate una piccola quantità di fondotinta sulla linea centrale del naso. È la tonalità esatta della vostra pelle. Scegliete la nuance più simile alla vostra carnagione naturale. Un tono più chiaro illuminerà il colorito. Attenzione a quelli più scuri che hanno tendenza a marcare i tratti. Per quanto riguarda la texture, scegliete quella che preferite!

E per le fan di Fond de Teint Haute Tenue, Clarins ha sviluppato una sorta di righello-palette di tonalità che permette di scegliere rapidamente la nuance perfetta.

APPLICARE IL FONDOTINTA Un gesto semplice

Addio all'effetto maschera e alle linee di demarcazione! Con Clarins, applicare il fondotinta diventa un gioco da ragazzi. Un volta detersa e idratata la pelle, a ciascuna il proprio metodo!

Con mani di... fata. Scaldare la texture congiungendo le dita di entrambe le mani, affinché il prodotto possa poi fondersi istantaneamente applicandolo sulla pelle del viso.

Con il pennello... da professionisti. Il pennello sfiora delicatamente la pelle e deposita la giusta quantità di prodotto... Il colorito è perfettamente omogeneo.



Metodo di applicazione Clarins



1. Prelevare il fondotinta e ripartirlo sulla punta delle dita.

2. Depositarlo con piccoli tocchi sul viso.

3. Stendere con delicati sfioramenti dal centro verso l'esterno del viso. Cominciate dal mento, poi dal naso verso gli zigomi per terminare con la fronte, sfumando leggermente verso collo e orecchie. Questi movimenti permettono di distendere i tratti e preservare la giovinezza della pelle.



4. Per finire, posare entrambe le mani sul viso, effettuare qualche pressione lenta, pigiando leggermente, dall'interno verso l'esterno del viso. Questo movimento permette di rendere omogeneo e fissare il fondotinta.



Magia!

*Clarins svela i "trucchi"
dei Make Up-Artist.*

NASCONDERE LE IMPERFEZIONI

Un colorito perfetto

Per cancellare rughe, rughette e pori dilatati, **Lisse Minute Base Comblante** si applica prima o mixato al fondotinta. Provarlo significa non poterne più fare a meno! Ogni 20 secondi nel mondo si vende un esemplare di questo piccolo pot magico.

Per sublimare lo splendore della pelle, **Eclat Minute Embellisseur Teint** arricchito di un pigmento 3D illumina, corregge e uniforma il colorito. Tono "rosé" per ravvivare lo splendore della pelle più spenta; "champagne" per illuminare nascondendo i rossori e uniformando il colorito; "cuivre" per accendere e sublimare la pelle abbronzata. Da applicare sul viso dopo il trattamento abituale o mixato al fondotinta.

Per nascondere occhiaie e rossori, qualche tocco di **Stick Anti-Cernes** dopo il fondotinta.

Per cancellare segni di fatica e zone d'ombra in un batter d'occhio, **Eclat Minute Stylo Perfecteur** si applica con leggeri picchiettii dopo il fondotinta.



MASSIMIZZARE LO SPLENDORE

Mise en beauté

Effetto bonne mine immediato con **Duo Soleil**: due nuance solari che ravvivano il colorito con un colpo di pennello. Per quanto riguarda il blush, scegliere la tonalità in base al maquillage di labbra e occhi.

Per labbra naturalmente rimpolpate, **Eclat Minute Embellisseur Lèvres** si applica solo o sopra il rossetto. Il pigmento 3D leviga le imperfezioni della bocca e assicura volume per labbra polpose, lisce, brillanti. L'estratto di karité, il mango selvatico e la vitamina A nutrono, ammorbidiscono e idratano.

Una piccola quantità di **Eclat Minute Base Fixante Yeux** dalla radice delle ciglia fino alle sopracciglia. La palpebra è più levigata e luminosa, pronta ad essere sublimata dall'ombretto. Il maquillage degli occhi resta perfetto per tutta la giornata... e la notte!



Operazione sopracciglia!

Ben disegnate, conferiscono più carattere e splendore al viso... Per le principianti come per le più esperte, Clarins ha creato **Kit Sourcils Palette Pro**: 3 fard in polvere per truccare, disegnare e uniformare le sopracciglia, una cera per fissarle e un fard beige per sublimare la palpebra. Un doppio applicatore, una spazzola sopracciglia e una mini pinzetta completano il kit.



FISSARE IL MAQUILLAGE

Il tocco finale

Per ciglia e sopracciglia, Clarins ha creato **Double Fix'Mascara**. Impermeabilizza il mascara e fissa le sopracciglia. Applicato solo, mette in piega le ciglia indisciplinate.

Tocco finale con **Fix'Make Up!** Dalla prima vaporizzazione, il glycofilm deposita sul viso un velo invisibile e resistente che fissa il colore e ne ravviva lo splendore.

